

## Kesäkuu 2007

### Tuoteuutta



### **Specter Delta ST** turvalokeskus

Itsetestaava turvalokeskus Delta Specter järjestelmään. Sisältää sisäänrakennetun Delta DA valvontakeskusyksikön (2 valvontasilmuksia, 100 valaisinta/silmukka). 16 valaisinryhmää, maksimitehot 1000 tai 1800 W.

**259520.9 Specter Delta 1000W**  
**259521.9 Specter Delta 1800W**

### **Jännitevahti** eIBus 230Vac

Jännitevahti tutkii paikallisen valaisinryhmän 230 Vac jännitettä ja tunnistaa jännitesyötön katkeamisen ja ilmoittaa tämän Delta Specter -järjestelmälle. Osoitekohtaisesti määritellään mitkä valaisimet sytytetään päälle jännitevahdin huomattessa jännitekatkon.

**294202 Jännitevahti eIBus**

### **Turvaloyksikkö** eIBus 230Vac

Osoitteellinen relevaihto- ja valvontayksikkö 8-120 W turva- ja merkkivalaisimille Delta Specter -järjestelmään. Yksikkö ilmoittaa valonlähdettä jänniteviasta keskusyksikölle. Relekytkimen ansiosta voidaan käyttää normaalivalaistuksen valaisimia turvalaisimina.

**294201 Turvaloyksikkö**

### **Asennuskaapeli** PXXP/BI

Yhdistelmäkaapeli, jossa ryhmäkaapeli (3x1,5mm<sup>2</sup>) ja väyläkaapeli (2x1mm<sup>2</sup>) yhdistettynä. BI on palonkestävä kaapeli eri paloryhmät läpäisevään kaapelointiin.

**27080 Asennuskaapeli PXXP**  
**27081 Asennuskaapeli BI**

## Delta Specter

- **Itsetestaava**
- **Osoitteellinen**
- **Keskusakustollinen**
- **Turvavalaistusjärjestelmä**



251283 Valvontalaite Delta OP

**Delta Specter** osoitteellinen turvavalaistusjärjestelmä parantaa rakennuksen henkilöturvallisuutta ja vähentää merkittävästi kunnossapidon kuluja täyttämällä SMA 805/2005 asetuksen ja SFS-EN-50172 normin vaatimukset järjestelmän testauksesta ja tapahtumapäiväkirjan pidosta.

Delta Specter järjestelmää valvotaan **Delta OP** valvontalaitteesta, johon voidaan kytkeä kaikkiaan 99 valvontasilmuksista **Specter Delta ST** turvalokeskusta (1000W tai 1800W). Turvalokeskukseen voidaan kytkeä 200 valvottua valaisinta. Valvontalaitteeseen voidaan yhdistää suoraan sarjaporttitulostin sekä **Delta SMS** tekstiviestijärjestelmä, jolla välitetään täydellinen tieto viallisesta laitteesta (vapaa 40-merkin teksti) sekä vian aihe. Delta SMS tekstiviestijärjestelmässä voi olla 25 eri yksilöllisesti pois/päällä olevaa puhelinnumeroa.

Valaisimina käytetään joko sisäänrakennetulla eIBus osoiteyksiköllä varustettuja keskusakustovalaisimiamme (**Ledlux, Unilux, Prolux**) tai merkkiriippumattomia valaisimia turvaloyksiköllä kytkettynä. **Turvavaloysikköön** voidaan kytkeä 8-120 W tehoinen elektronisella liitälaitteella varustettu valaisin, joka voi olla myös normaalivalaistuksen käytössä. Turvaloyksikössä on sisäänrakennettu relevaihtokytkin.

Valaisimet kaapeloidaan turvalokeskukseen käyttäen **PXXP/BI yhdistelmäkaapelia**, jossa samassa kaapelissa viedään käyttöjännite (3x1,5mm<sup>2</sup>) sekä valvontaväylä (2x1mm<sup>2</sup>). Nämä voidaan myös kaapeloida eri kaapeleihin tarvittaessa. Delta Specter järjestelmässä käytetään aina 3x1,5mm<sup>2</sup> ryhmäkaapelia edullisemman hinnan sekä helpomman käsiteltävyyden takia. Merkki- ja turvalaisimet kaapeloidaan samaan ryhmäkaapeliin. EN standardin mukaisesti samaan tilaan tulisi aina kytkeä valaisimia kahdesta eri ryhmästä turvallisuuden vuoksi. Sama ryhmä/väyläkaapeli voi kulkea myös useassa eri tilassa ja siihen voidaan kytkeä aina 350W valaisintehoa tai enintään 100 valaisinta, tällä voidaan säästää merkittävästi kaapelointikustannuksissa.

Tilan normaalivalaistuksen ryhmäkeskusten jännitteitä tarkkaillaan osoitteellisilla **jännitevahdeilla**. Näitä järjestelmään asennetaan yhtä monta kuin on tarkkailtavia jännitteitä. Jokainen turvalaisin voidaan ohjelmoida syyttämään yksilöllisesti halutun jännitevahdin havaitessa sähkökatkon normaalisyötössä.

**Delta Specter** järjestelmä on erittäin joustava ja helposti laajennettavissa ja muutettavissa. Mahdolliset valaisinlisäykset ja ohjausmuutokset ovat helposti toteutettavissa, koska kaapelointi tehdään lähimpään ryhmä/väyläkaapeliin ja sallitut valaisinmäärät kaapelia kohden ovat suuret ja sallivat helposti lisäykset/muutokset.

Eri rakennukset voidaan yhdistää samaan valvontakeskukseen ja näin koota suurenkin alueen vikatiedot ja testaus samaan järjestelmään. Järjestelmä on täysin yhteensopiva **Eltek paloilmoitinjärjestelmän** kanssa ja tiedot voidaan integroida samaan graafiseen **FireWIN** käyttöliittymään.

Osoitteellinen turvavalaistusjärjestelmä toteuttaa automaattisesti Sisäasiainministeriön asetuksen turvavalaistuksen kunnossapidosta ja säästää merkittävästi kunnossapitokustannuksia. Samalla kiinteistön henkilöturvallisuus lisääntyy ja valaisimien jatkuva toiminta varmistetaan – toimiva valaisin näyttää kiinteistössä olevalle että turvallisuus on hoidettu.

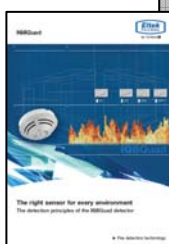
- **Parantunut henkilöturvallisuus!**
- **Automaattinen testaus : alhaiset ylläpitokustannukset!**
- **Helppo laajentaa jopa eri rakennusten välille!**

# Lyhyesti



## IQ8Quad ilmaisinesite ilmestynyt (engl.)

Olemme tehneet englanninkielisen esitteen IQ8Quad paloilmaisimien monipuolisista ominaisuuksista. Pyydä itsellesi oma painettu kappale tai lataa kotisivuiltamme pdf-versio.



## ARD-2 näytteenotto-ilmaisin menestyi vakuutusyhtiöiden testissä

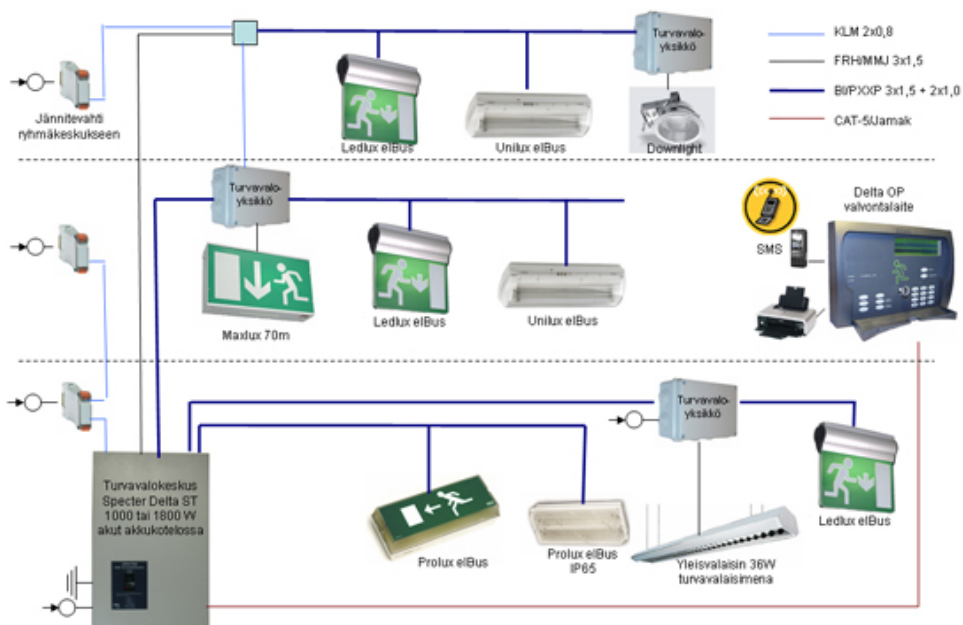
Vakuutusyhtiöt toteuttivat yhdessä Pelastusopiston kanssa vuoden mittaisen kenttätestin sekä laboratoriotestit eläinsuojien palohälytysjärjestelmistä. Testissä ollut ARD-2 näytteenottojärjestelmä yhdessä BSX keskuksen kanssa toimi hyvin koko testin ajan ilman erheellisiä hälytyksiä ja vikoja – ilman huoltoja! Silti erinomainen reagointi testipaloissa.



## [www.eltek.fi](http://www.eltek.fi) –sivuilta viimeisimmät tuotetiedot

Päivitämme jatkuvasti kotisivujamme, jotta löydät sieltä viimeisimmät tuotetiedot. Nyt lisäsimme sinne Delta Specter järjestelmän. Käy tarkistamassa.

## Delta Specter järjestelmäkuva:



## Kesä ja loma



### Rentoudu kesällä!

Kesä on jälleen täällä ja ennen kuin huomaamme on päivä alkanut lyhentyä ja Joulukin lähestyy lujaa vauhtia.

Hektisen työnteon keskellä on hyvä muistaa välillä ottaa vapaata ja rentoutua – kukin omalla parhaalla tavallaan. Minulle se merkitsee hyvää ruokaa, lämmintä ilmaa, muutamaa kevyttä kesäkirjaa ja kiireettömyyttä.

Emme sulje palveluitamme kesälläkään, joku meistä on aina paikalla. Heinäkuun ajan palvelemme kuitenkin ”harvennetulla” joukolla, samoin tuotantomme toimii pienemmin voimin. Tämä saattaa aiheuttaa viivästyksiä, mutta teemme kaikkemme jotta Teille tulisi siitä mahdollisimman vähän ongelmia.

Espoon toimipisteemme on lomalla viikot 28-30 ja Oulun viikot 29-31. Tällöin palvelemme Tampereelta, puhelin 0207 522 550 ja fax 0207 522 549.

Rentouttavin kesäterveisin,

Antti-Pekka Jakonen  
maajohtaja

### Honeywell Life Safety Oy

Lakalaivankatu 7, 33840 Tampere

S-posti: [info@eltek.fi](mailto:info@eltek.fi)

Internet: [www.eltek.fi](http://www.eltek.fi)

Puh: 0207 522 550

Fax: 0207 522 549

Y-tunnus: FI 1776702-1